

# Campusudvikling på DTU Lyngby

Byens Netværk 14.09.15

Foto: Liv Reese



**Der er forrygende aktivitet lidt udenfor Lyngby, DTU har nemlig investeret over 4 mia. kroner i mere end 20 byggeprojekter. Bygningerne er allerede delvis realiseret og integreret i livet på campus. Byens Netværk fik en unik mulighed for at kigge med ind i fremtiden.**

Besøget på DTU tog os rundt i tre nye bygninger: DTU Skylab, DTU Hearing Lab og en ny bygning til DTU Elektro. Alle tilbyder de nogle af verdens mest sofistikerede faciliteter til forskning og læring. Repræsentanter fra DTU CAS Bygherre, Rørbæk & Møller Arkitekter og Juul & Frost Arkitekter viste Byens Netværk rundt i den ekspanderende campus.



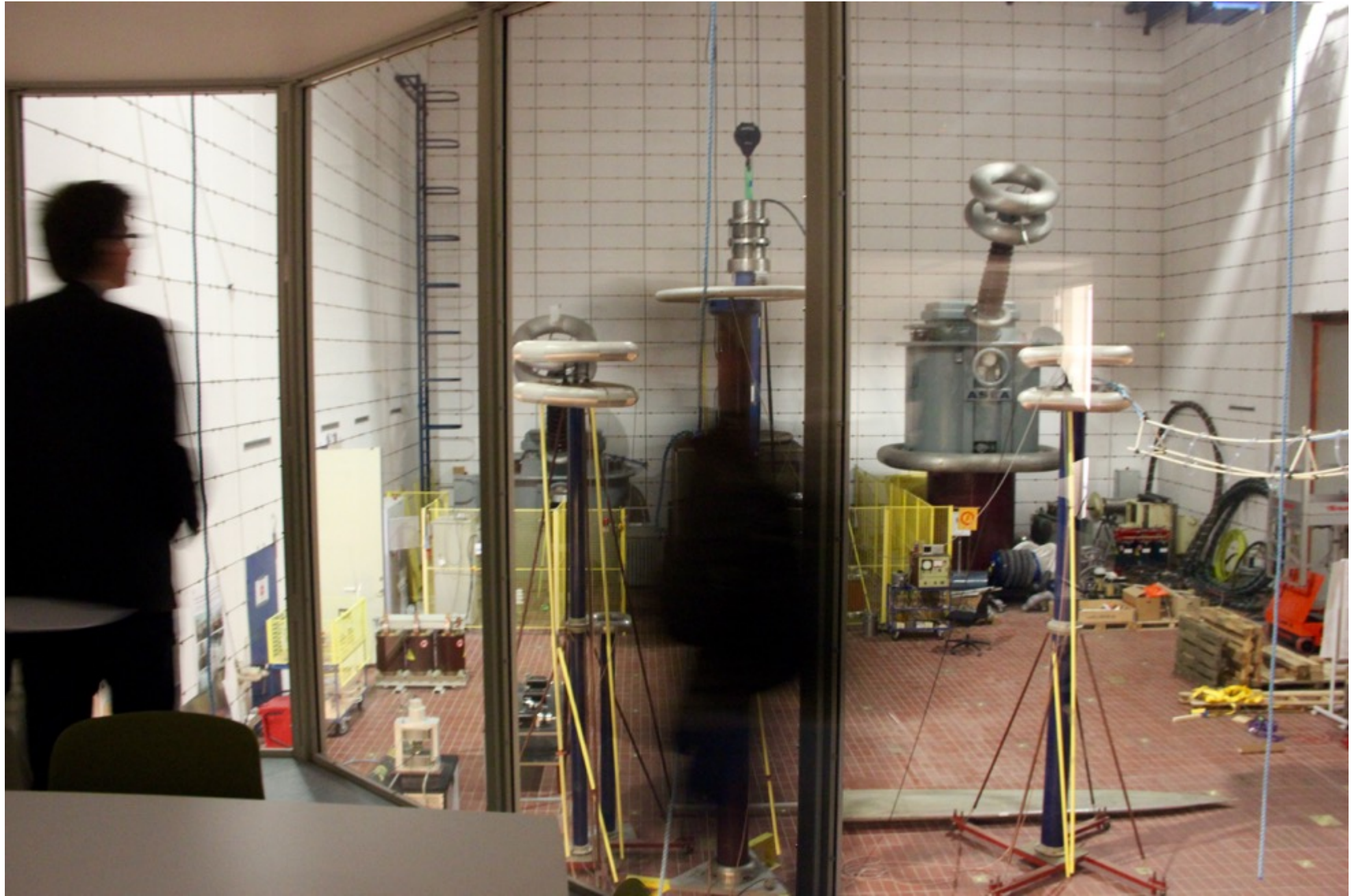


Plan- og projektchef Ole Kristian Bottheim, fortalte om strategien bag DTU's campusudvikling, bl.a. undersøgelser af de studerendes adfærd således, at de kan skabe de bedst mulige forskningsfaciliteter og læringsmiljøer.





Barbara Olrik fra Rørbæk & Møller Arkitekter beskrev hvordan de har stræbt efter at skabe lokaler, som kan imødekomme en hurtig og dynamisk undervisningsform.





På rundtur i bygning 329A.









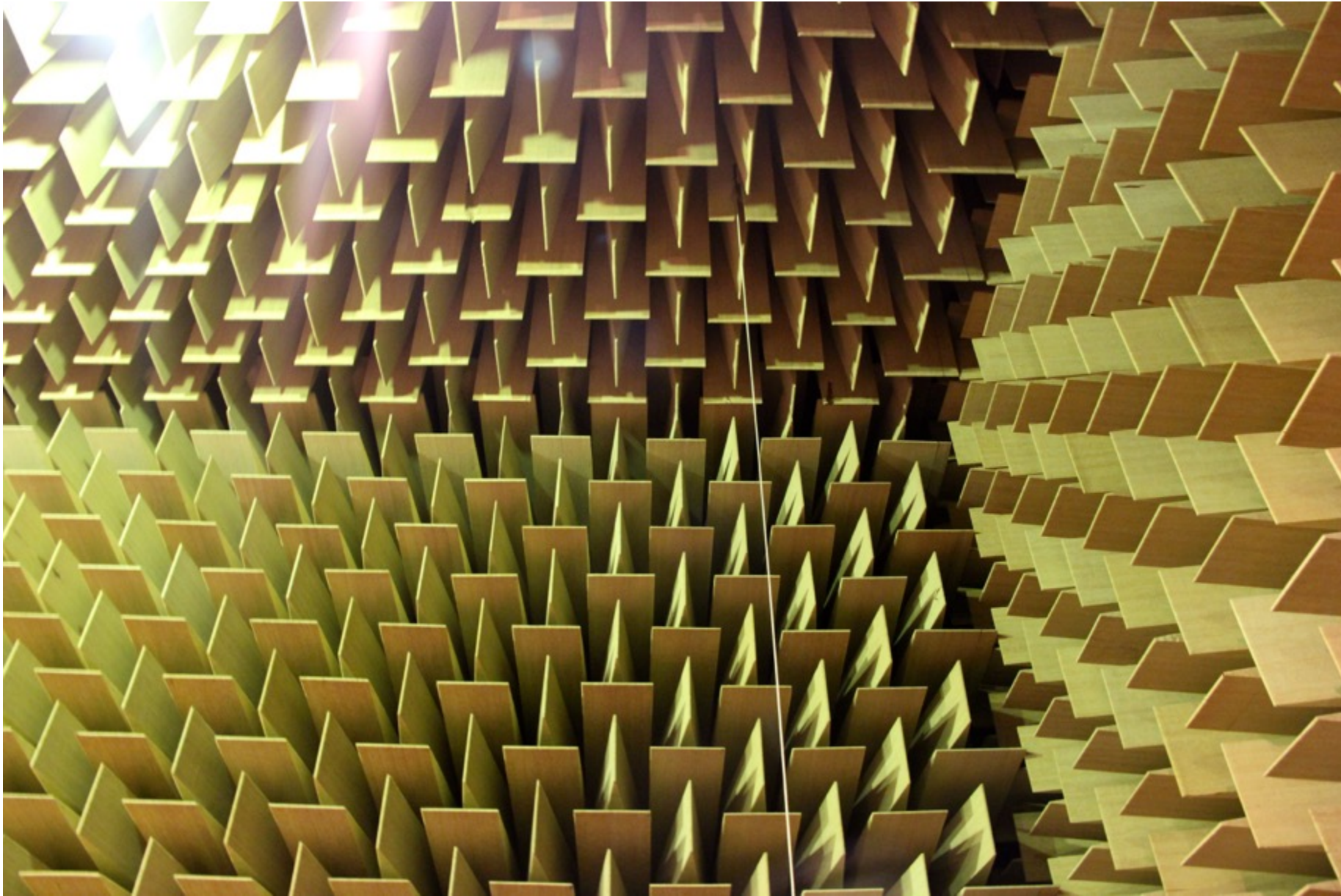


Orange 'Byens Netværk' paraplyer på vej til bygning 354, DTU Hearing Lab.



Facadens mønstre mimer strukturen på de originale murstensbygninger.





Hearing Lab er som et overdimensioneret øvelokale med æggebakker på væggene.



Et blik ind i et af verdens mest sofistikerede laboratoriefaciliteter indenfor høreforskning.

Vi var midt i orkestergraven under en klassisk koncert.



En tidligere forskningshal helt uden vinduer er blevet til DTU Skylab, en innovationshub for DTU's studerende og start-up virksomheder.



Skylab inkorporerer nyt og gammelt. Bygningen var nomineret til RENOVER prisen 2015.





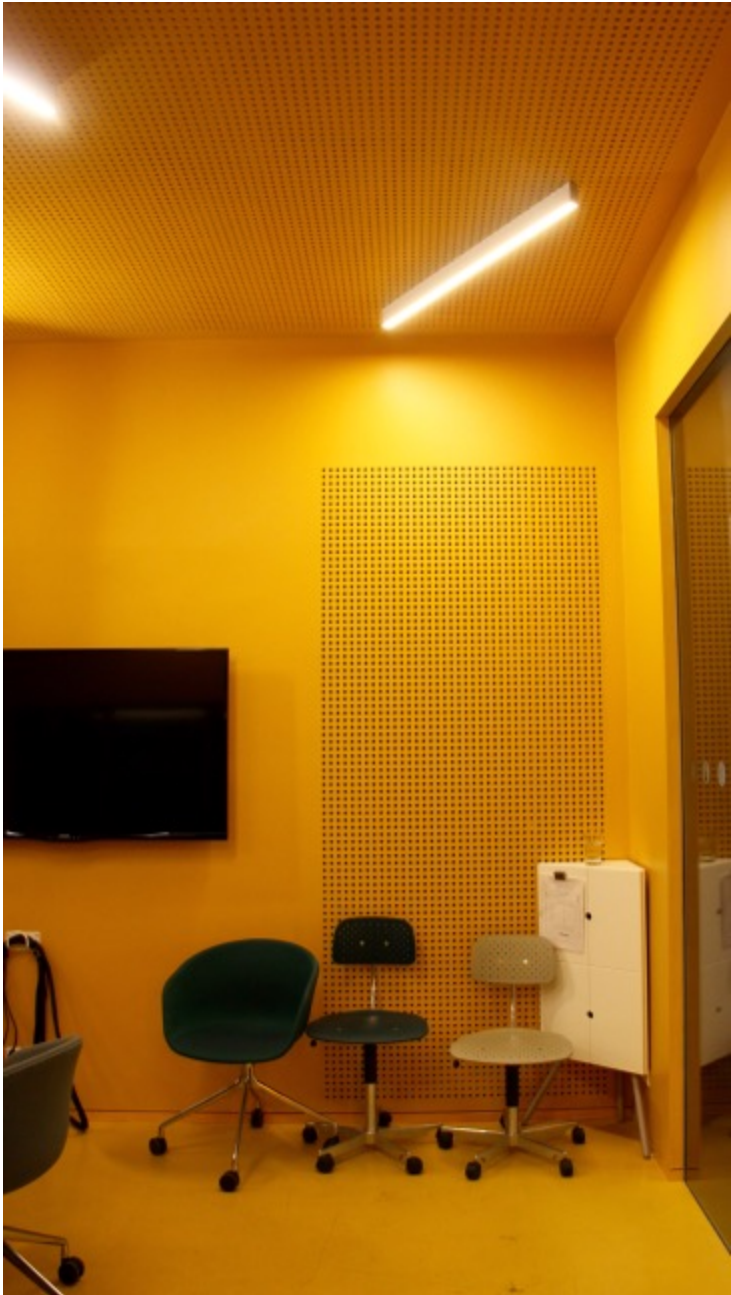
Intentionen bag Skylab er, at skabe en uhøjtidelig platform hvor de studerende og virksomhederne kan mødes, fortalte Helle Juul fra Juul & Frost Arkitekter.





”Her rækker et universitet ud mod omverdenen”, skrev Politiken om DTU Skylab.







Tak for i dag.